

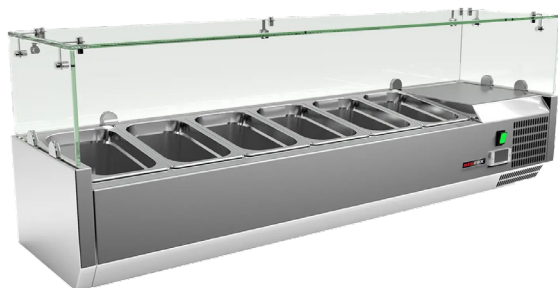
# Fiche technique

Caractéristiques du produit



## Vitrine réfrigérée de comptoir 5 x GN 1/4

<b>Modèle</b>	<b>Code SAP</b>	00013356
MCH 4120	<b>Groupe d'articles</b>	Tables réfrigérées positives et négatives



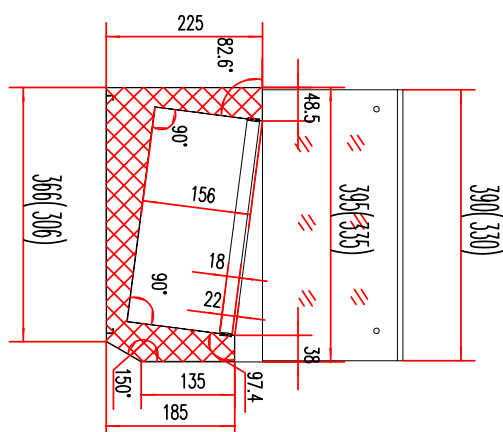
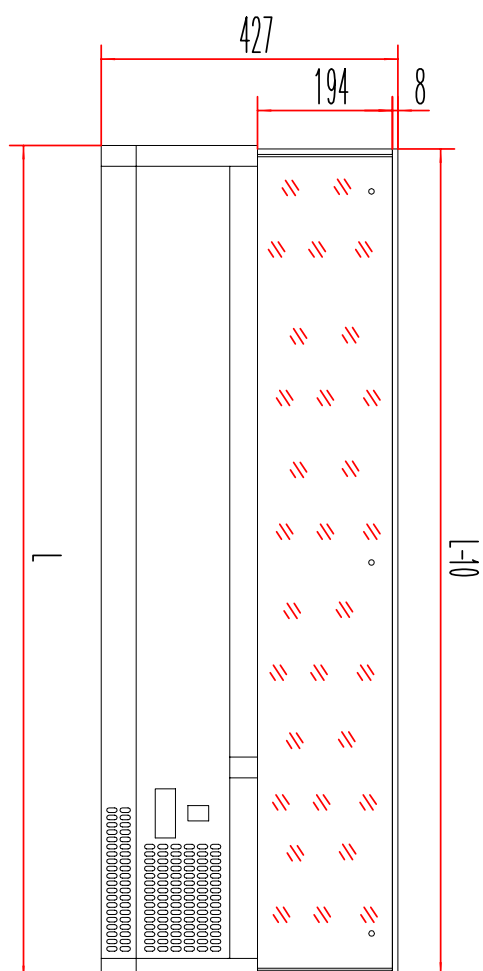
- Matériel: Inox
- Taille de l'appareil - GN / EN [mm]: GN 1/4
- Nombre de GN / EN: 5
- Température minimale de l'appareil [° C]: 2
- Température maximale de l'appareil [° C]: 8
- Unité: Droite

<b>Code SAP</b>	00013356	<b>Nombre de GN / EN</b>	5
<b>Largeur nette [mm]</b>	1200	<b>Taille de l'appareil - GN / EN [mm]</b>	GN 1/4
<b>Profondeur nette [mm]</b>	335	<b>Profondeur de l'appareil - GN [mm]</b>	150
<b>Hauteur nette [mm]</b>	440	<b>Température minimale de l'appareil [° C]</b>	2
<b>Poids net [kg]</b>	39.00	<b>Température maximale de l'appareil [° C]</b>	8
<b>Puissance électrique [kW]</b>	0.125	<b>Réfrigérant</b>	R290
<b>Alimentation</b>	230 V / 1N - 50 Hz	<b>Poids du réfrigérant [g]</b>	33.00

## Dessin technique



	L
MCH3120/MCH4120	1200
MCH3140/MCH4140	1400
MCH3150/MCH4150	1500
MCH3160/MCH4160	1600
MCH3180/MCH4180	1800
MCH4200	2000



# Fiche technique

## Paramètres techniques



### Vitrine réfrigérée de comptoir 5 x GN 1/4

<b>Modèle</b>	<b>Code SAP</b>	00013356
<b>MCH 4120</b>	<b>Groupe d'articles</b>	Tables réfrigérées positives et négatives

**1. Code SAP:**

00013356

**2. Largeur nette [mm]:**

1200

**3. Profondeur nette [mm]:**

335

**4. Hauteur nette [mm]:**

440

**5. Poids net [kg]:**

39.00

**6. Largeur brute [mm]:**

1290

**7. Profondeur brute [mm]:**

375

**8. Hauteur brute [mm]:**

310

**9. Poids brut [kg]:**

43.00

**10. Type d'appareil:**

Appareil électrique

**11. Puissance électrique [kW]:**

0.125

**12. Alimentation:**

230 V / 1N - 50 Hz

**13. Réfrigérant:**

R290

**14. Type de refroidissement:**

Air

**15. Matériel:**

Inox

**16. Informations complémentaires:**

Les conteneurs GN ne font pas partie de l'appareil.

**17. Propriétés de l'appareil 2:**

Réfrigéré

**18. Taille de l'appareil - GN / EN [mm]:**

GN 1/4

**19. Nombre de positions des pièces internes de l'appareil:**

5

**20. Nombre de GN / EN:**

5

**21. Profondeur de l'appareil - GN [mm]:**

150

**22. Unité:**

Droite

**23. Température minimale de l'appareil [° C]:**

2

**24. Température maximale de l'appareil [° C]:**

8

**25. Poids du réfrigérant [g]:**

33.00

**26. Volume brut [m3]:**

0.150

**27. Volume net [m3]:**

0.177

**28. Section des conducteurs CU [mm²]:**

0,5